

## 介绍 iBiopsy® 成像生物标志物表型分型系统

结合成像与表型组学，以增强精准医学和早期疾病检测

精确医学的目标是为每个患者提供患者特定的靶向治疗。成像表型组学是指利用从标准成像测试获得的非侵入性生物标志物，精确预测每一名患者对治疗的反应。这些生物标志物已被证明对许多针对癌症及多种慢性疾病的靶向治疗的成功至关重要。iBiopsy® 将提供一个易于使用的解决方案，对来自标准医学成像的生物标志物进行解码，从而彻底改变我们诊断、治疗和监测患者的方式，开发有效的新药物疗法。

### iBiopsy® 利用成像表型组学的优势

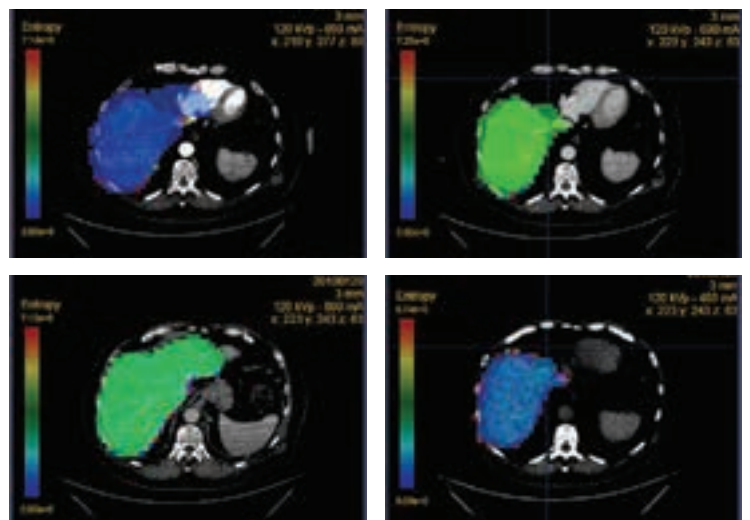
iBiopsy® 是一种高通量、全面、准确、点到点的图像检索和分析平台，用于成像生物标志物和表型特征的大规模提取。它基于先进的“大数据”架构，面向自动化表型索引和实时分析进行了高度优化。该平台使用深度学习技术来检测和分类来自经过验证的数据库的特征。iBiopsy® 是与微软云计算 (Microsoft Cloud Computing) 合作开发的，以确保速度和跨越多种设备类型的可扩展性。

iBiopsy® 将首先在肝脏疾病中得到测试和使用。iBiopsy® 将彻底改变肝脏疾病的治疗方式：

- **增强端点分析** 通过量化肝脏中的实际纤维化来分析疾病及其进展
- **早期诊断癌症** 识别表型，比如用于早期肺癌筛查
- **增强疾病监测** 通过快速识别疾病进展和根据需要调整治疗
- **发展疾病知识库** 通过构建一个全球性的、完善的疾病表现数据库
- **加快实施** 通过为世界各地的治疗中心和制药申办方提供安全、云端、先进的解决方案

### iBiopsy® 大数据平台

使用成像技术来识别表型是过去 10 年里一个非常活跃的临床研究领域。iBiopsy® 使这类研究变得在大规模基础上可行，允许根据其生物标志物轮廓同时提取和索引数千种表型。然后将表型数据与临床和基因组数据合并，以开发针对个体的靶向疗法。



查询 iBiopsy® 的信息，请联系：[inforequest@mediantechnologies.com](mailto:inforequest@mediantechnologies.com)

[www.mediantechnologies.com](http://www.mediantechnologies.com)